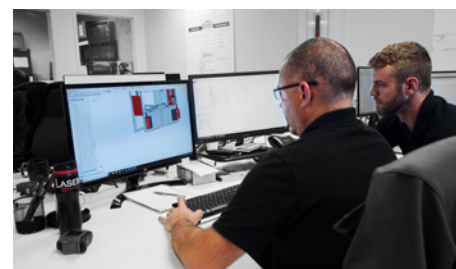
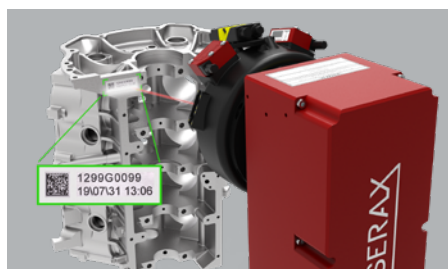
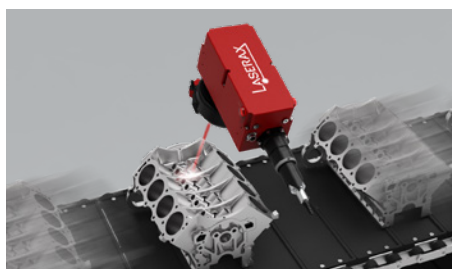


LASERAX

SERIES LXQ

SISTEMAS DE MARCADO LÁSER DE FIBRA

El LXQ es un sistema único de marcado láser de fibra diseñado para una rápida integración en todo tipo de líneas de producción. Ofreciendo una alta velocidad y confiabilidad, es ideal para aplicaciones de marcado de metales. Puede crear marcas permanentes con alta precisión incluyendo códigos de Data Matrix, códigos QR, números de serie, caracteres alfanuméricos y logotipos.



LÁSER MÁS RÁPIDO DE LA INDUSTRIA

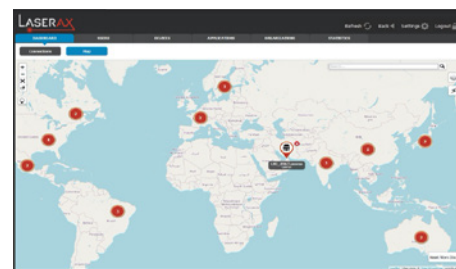
Nuestra configuración óptima para la marcación de piezas metálicas se ha comparado varias veces con otros láseres y siempre fue la más rápida, ¡hasta un 126% más rápido! Con hasta 100W, nuestra potencia láser disponible le permitirá cumplir con los tiempos de ciclo más desafiantes.

TASAS DE LEGIBILIDAD INIGUALABLES

Hemos desarrollado características únicas que generan marcas de alta calidad consistentemente. El enfoque automático 3D, nuestra característica más avanzada, suma hasta 3 ejes de compensación para ofrecer la mayor tolerancia de posicionamiento de piezas en la industria.

AVANZADA EXPERIENCIA EN LÁSER

Cuando usted compra un LXQ, usted obtiene acceso a procesos personalizados de marcaje láser, desarrollados por verdaderos expertos. Nos especializamos en la adaptación de sistemas láser para el proceso de fabricación del cliente. Esto incluye marcas que resisten los tratamientos de superficie posteriores (revestimiento de polvo, e-coat, granallado, calor, etc).



MÁXIMO TIEMPO DE FUNCIONAMIENTO EN LAS LÍNEAS DE PRODUCCIÓN

Nuestro láser está construido para marcar piezas 24/7 para más de 10 años manteniendo su tiempo y calidad de marcado. Para minimizar el mantenimiento, construimos nuestros sistemas con componentes robustos y proporcionar los componentes que necesitas para proteger su equipo.



INTEGRACIÓN DIRECTA

Su sistema de láser se entrega previamente configurado, calibrado y probado con la configuración ideal para sus necesidades. Controlado con PROFINET y Ethernet/IP, la serie LXQ incluye funciones plug & play, programas de inicio rápido para los PLCs de Allen-Bradley y Siemens, y un HMI basado en la web.

SOPORTE REMOTO EN TIEMPO REAL

Dondequiera que se encuentre, nuestros expertos en láser están allí para ayudarle in situ o a través de una VPN segura en la nube. Ofreciendo soporte de instalación remota, capacitación y soporte post-venta, nos enorgullecemos de ayudar a nuestros clientes en cada paso del proceso.

ESPECIFICACIONES LÁSER

	LXQ-20	LXQ-30	LXQ-50	LXQ-100
Potencia nominal de salida láser	20 W	30 W	50 W	100 W
Tasa nominal de repetición de pulsos	20 kHz	30 kHz	50 kHz	100 kHz
Consumo de energía	250 W	300 W	400 W	550 W
Tipo de láser	Fibra dopada de iterbio			
Voltaje de abastecimiento	24 VDC			
Energía de pulso	Hasta 1 mJ			
Ancho de pulso	100 ns para cable de fibra de 3m 125 ns para cable de fibra de 5m			
Onda	1064 nm			
Calidad del haz	<2			
Clase de seguridad láser	Producto láser clase 4: CSA-E60825-1:15, 21 CFR 1040.10, IEC 60825-1			
Enfriamiento	Refrigeración por aire			
Longitud del cable de fibra	3 m 5 m			
Fuente láser MTBF	100,000 horas			
Protección (EN 60529)	IP67			
Modos de enfoque automático (opcional)	Compensación Z automática Compensación Z automática y corrección de un ángulo Compensación Z automática y corrección de dos ángulos			
Validación de código de barras (opcional)	Cognex DataMan Serie 260 Cognex DataMan Serie 370			
Protocolo de seguridad de acceso remoto	VPN Abierta (canal cifrado – OpenSSL)			
Software HMI	Basado en la web, Allen-Bradley, Siemens			
Módulo E/S	Bloque de la terminal E/S, pines M12-5, señal del codificador			
Comunicaciones	Ethernet/IP, PROFINET, RS - 232, OPC/UA, USB			
Dimensiones (L x P x A)	Fuente: montaje en rack de 4U 483 x 177 x 500 mm Control: montaje en rack de 3U 483 x 133 x 500 mm Cabeza 2D: 340 x 150 x 138 mm Cabeza 3D: 489 x 162 x 170 mm			
Peso	Láser: 17 kg Control: 9 kg Cabeza 2D: 9 kg Cabeza 3D: 14 kg			
Condiciones ambientales	Temperatura: 10 °C to 35 °C Humedad: 10% a 90% (sin condensación)			
Autorización	 			

ESPECIFICACIONES DEL LENTE

LONGITUD FOCAL	254 mm	420 mm
Velocidad máxima de escaneo	18 m/s	30 m/s
Tamaño del punto nominal	0.075 mm	0.125 mm
Distancia nominal de marcado	315 mm	527 mm
Rango de enfoque Z efectivo (cabezas 3D)	290–355 mm	465–615 mm
Tamaño del campo de marcado nominal	175 x 175 mm	300 x 300 mm
Profundidad de enfoque	3 mm	6 mm



SOLUCIONES LÁSER INDUSTRIAL
VISITA LASERAX.COM

LASERAX HEADQUARTERS

101-2811 Watt Ave
Quebec, QC G1X 4S8
Canada
+1 418 780-7324

LASERAX USA

500 Grant ST #2900
Pittsburgh PA 15219
United States
+1 412 301-9957

LASERAX GMBH

Ferhrendstraße 1
28359 Bremen
Germany
+49 421 2208-121